



Sucht diesen Bildausschnitt ganz in der Nähe.
Beide Zahlen in Summe sei z.

Danach geht den Hauptweg bergauf in Richtung **Südwesten**. Nach ca. **100-150m** biegt nach dem Zaun **scharf links** ab.



Nach ca. **30m** kommt Ihr an diese Weggabelung. Nehmt den **rechten Weg** bergauf.

Geradeaus kommt Ihr genau auf diesen Baum zu.
Hier sucht Ihr einen PETling.
Schreibt Euch die Zahl auf.



Baum im Herbst



Baum im Sommer

Danach geht es den Pfad einfach **weiter bergauf**. Ihr überquert dann eine Wiese und kommt auf einen Hauptweg. Schräg rechts hinter Euch ist übrigens der Hemsberg gut zu sehen.

Blickt nun nach **links** und Ihr seht diese Weggabelung.
Der **linke Weg** ist der richtige.



Lauft nun immer **gerade aus** bis zur nächsten Weggabelung.
Dort findet Ihr diesen Bildausschnitt.



An dieser Weggabelung lauft nach **rechts** bis Ihr relativ schnell wieder zwei mögliche Laufrichtungen vorfindet. Hier biegt **links** ab. Ein leicht ansteigender, kleiner Hohlweg kommt auf Euch zu. Rechts am Hang stehen 3-4 Bäume bzw. größere Sträucher.

Danach geht es **weiter bergauf**.

An der nächsten Gabelung müsst Ihr dann **rechts laufen**.
Nach wenigen Metern kommt schon wieder eine Gabelung.

Bevor Ihr wieder **rechts** abbiegt, müsst Ihr diesen Bildausschnitt suchen.

Hier findet Ihr **eine** Zahl. Diese sei x . Die Zahl ist nur noch schwer zu erkennen. **An einem Baum in der Nähe findet man die gesuchte Zahl auch.**



Auf der rechten Seite seht Ihr eine Wiese. Am Ende der Wiese geht **rechts ein kleiner, steiler Trampelpfad** in den Wald. Dort müsst Ihr lang gehen.





Nach einer anstrengenden, weil steilen Wegstrecke, seht Ihr **rechts** diesen Grenzstein. Ihr müsst nun wieder einen PETling suchen. Und zwar an dem Bäumchen, das Ihr unten im Bild seht. Das ist CIRCA **40m in Richtung Süden**.



Wenn Ihr den PETling gefunden habt, geht den **Trampelpfad weiter bergauf**.

Weiter geradeaus, stößt rechts ein Hauptweg zu Euch. Lauft aber weiter **gerade aus**.



Irgendwann seht Ihr links diese **Baumruine**. Und auch wenn Ihr es nicht glaubt, hier ist wirklich nichts versteckt ;-).

Übrigens lauft Ihr momentan parallel zum Hambacher Tal. Das ist rechts von Euch. Nach ein paar hundert Metern kommen die in beiden Fotos gezeigten Bäume.



Herbst



Sommer

Habt Geduld.
Ihr lauft bis zu
diesem Baum
relativ lange!

Leicht rechts hinter diesem Baum **ca. 10m vom Weg** weg, ist ein kleinerer Baum zu finden.

Dort findet Ihr den dritten PETling. H=453

Ihr kommt an eine weitere Weggabelung. Hier müsst Ihr **links abbiegen**!



Der **Eselsberg** liegt nun sozusagen fast genau vor Euch bzw. Ihr lauft darauf zu. Nun müsst Ihr erst mal länger **geradeaus** laufen, bis Ihr am rechten Wegrand diese Inschrift hier findet (Bildausschnitt).



Der Wortwert des Wortes sei w .

Nun kommt Ihr an eine Wegkreuzung,
Nun beginnt der Rundweg um den **Eselsberg**.
Biegt hier **rechts** ab. Dann seht Ihr
links am Baum das rot-weiße Zeichen.



An der nächsten Möglichkeit dann **links bergauf**.
Immer weiter den Hauptweg weiter. Auch bei der
gleich folgenden Abzeigung in den Wald, müsst
Ihr weiter den **linken Hauptweg** nehmen.



An dem Baum lauft Ihr links vorbei.



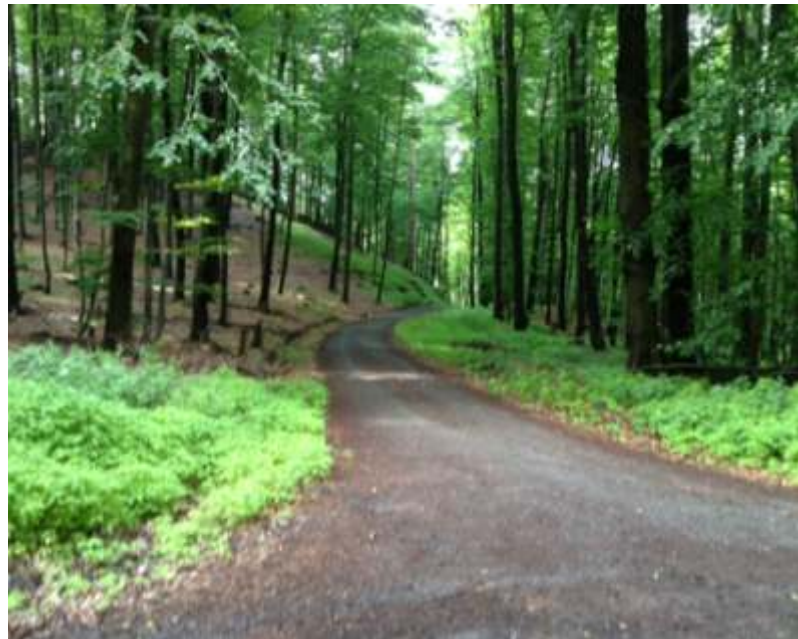
Immer weiter den Weg folgend, solltet Ihr diesen
Bildausschnitt finden. Die weiße Zahl auf grünem
Grund sei V. Das Schild findet Ihr auf der Rückseite
eines Baumes.

Übrigens habt Ihr hier, wenn Ihr nach rechts schaut,
einen schönen Blick auf Ober-Hambach und die
Straße, die zu dem „Oskar-Schätzen“ führt.



Wenn Ihr weiter **geradeaus** lauft, dann kommt Ihr an das links gezeigte Zeichen. Genau hinter dem Zeichen ist auch ein MTB-Pfad Schild zu sehen. Ihr müsst dann die **übernächste** Abzweigung **links** gehen. Die erste Abzweigung geht bergauf.

HIER GEHT ES BERGAB! (Foto rechts)



Immer weiter **bergab** seht Ihr links einen kleinen Nadelwald beginnen (Foto). An einer der ersten Bäume ist wieder ein PETling zu suchen.
Aber Vorsicht: hier läuft man leicht vorbei!!!!

Wenn Ihr den PETling gefunden habt, lauft weiter den Hauptweg bergab.

Nächste Gabelung weiter **rechts bleiben**. Immer bergab.

Der **Eselsberg** ist übrigens zu Eurer Linken. Ihr seit also fleißig am umrunden. Zum jetzigen Zeitpunkt habt Ihr etwas mehr als 5km hinter Euch.



Nächste Gabelung (siehe Foto) weiter **rechts** bleiben. Immer bergab. Bevor Ihr jedoch weiter lauft, nehmt Euren Kopf in den Nacken und schaut nach oben. Auf der rechten Wegseite ist ein Holzschild zu entdecken. **(Foto unten)**

Der Vorname ist gesucht. $A=1$, $B=2$,...

Der Zahlenwert des Namens sei $U=42$. (leider fehlt das Schild)



Danach wie oben beschrieben **weiter bergab**.

Wenn Ihr dann diesen schönen Wegweiser entdeckt, müsst Ihr **Richtung Ober-Hambach / Jägerrast laufen (linker Weg)**



An der nächsten Abzweigung **rechts, geradeaus** weiter laufen. Immer auf dem Hauptweg bleiben. Laut Karte lauft Ihr nun Richtung „Bannwald“. Was immer das auch war...

Bevor Ihr an der nächsten Abzweigung **rechts abbiegt**, sucht diese Baumruine (Foto). Dort ist der letzte PETling versteckt.



Dann den Weg weiter. Nächste Abzweigung **links laufen**.

Bleibt weiter auf dem Hauptweg. Lasst kleine Abzweigungen in den Wald links bzw. rechts liegen.



Wenn Ihr auf der linken Seite diese Steine unterhalb eines Baumes seht, dann seid Ihr auf dem richtigen Weg.

An der nächsten Wegkreuzung seht Ihr rechts eine weiße „4“ am Baum (Foto). Biegt hier **links** ab.



Die „4“ wird nun erst mal Euer Begleiter. Der Weg schlängelt sich nun in Richtung Zell. Immer auf dem Hauptweg bleiben.

Ja jetzt ist es soweit. Ihr könnt das Final ausrechnen.

Bevor Ihr dann den Weg links in den Wald verlasst, um die Letterbox zu finden, solltet Ihr wissen, dass es geradeaus (ca. 200m) wieder auf den Weg geht, den Ihr vorhin hochgelaufen seit.

Den Rückweg ab hier solltet Ihr ohne genaue Beschreibung finden.....

Viel Erfolg und gute Heimreise...

staubfinger0702

FINAL:

***B+D+G+H+J+U+V+W+X+Z
=XXX***

N 40.XXX-1926

E 39.XXX-1396