

# TOP OF ODENWALD

## Katzenbuckel Wander-Letterbox



Am Parkplatz beginnt Eure Wanderung. Um zu den angegebenen Startkoordinaten zu laufen, geht es einen etwas schmaleren Weg relativ Steil bergauf. Da nun folgende Foto, sollte Euch oben „erwarten“ :



Gleich hier erwartet Euch die erste Aufgabe. Sucht das „Gebilde“ auf der nächsten Seite. Ca. 2 m links vom Eingang findet Ihr den ersten PETling.



Wert im ersten PETling = A (480)

Folgt nun dem Weg in Richtung Burg Eberbach. Nach kurzer Zeit kommt Ihr an diesen Baumstamm. Dort biegt Ihr rechts ab.



Sucht nun die Burgruine Eberbach gleich um die Ecke und löst folgende Aufgaben, die Ihr auf der nächsten Seite findet:



Geht zunächst in die Burg und sucht die oben gezeigte Tafel. Laft dann in Richtung Neckar und peilt ins Tal.

Sind es:  $0^\circ$  /  $100^\circ$  /  $260^\circ$   
Die Lösung sei X



Suche als nächstes diesen Bildausschnitt und beantworte folgende Frage:

In welchen Jahren wurde die Tafel restauriert? (Schild ist wohl weg)  
Die Summe beider Zahlen sei  $W=3996$

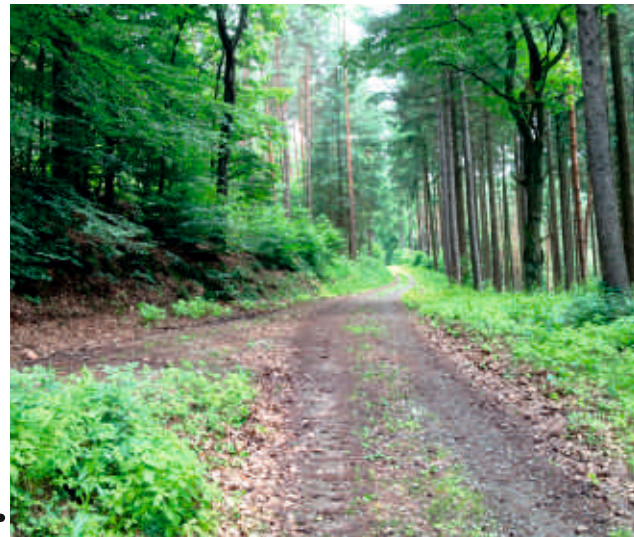
Nun könnt Ihr die Burg Eberbach noch etwas genießen. Danach folgt dem Weg mit der gelben 3 und dem gelben X.



Ihr kommt dann an diesen Schilder vorbei. Diese links liegen lassen.



Diesen Weg (linkes Foto) müsst Ihr dann weiter geradeaus laufen.



*Das Schild ist angeblich weg.*

*Bitte um Info.*

*Hier die Koords zur Orientierung für den nächsten PETling:*

**N49° 28.198 E9° 00.394**

Nachdem Schild kommt Ihr an eine weitere Weggabelung (rechtes Bild).

Kurz nach der Weggabelung  
seht Ihr links vom Weg diesen Baum  
stehen.



Geht hier in den Wald hinein  
und sucht den Baum im folgenden Bild.



Dieser Baum ist ca.  
20-30m weg vom weg  
und recht auffällig.  
An einem dünnen Ast  
ist der  
zweite PETling  
versteckt.

**Wert in zweiten  
PETling = B = 104**

Zur Sicherheit hier die  
Koordinaten  
vom Weg aus:

**28.198 / 00.394**

Das war jetzt für längere Zeit der letzte PETling. Erst nach dem Gipfel auf dem Rückweg findet Ihr PETling 3 & 4.

Folgt nun dem Weg wie auf den Fotos gezeigt. **Immer in Richtung GPS ;-)**



Sucht nun auf der linken Seite diesen markanten Felsen und peilt in seine Richtung:



**Sind es:  $40^\circ$  /  $135^\circ$  /  $270^\circ$**   
**Die Lösung sei V**

Folgt nun dem Weg wie auf den Fotos  
gezeigt. Immer in Richtung GPS ;-)



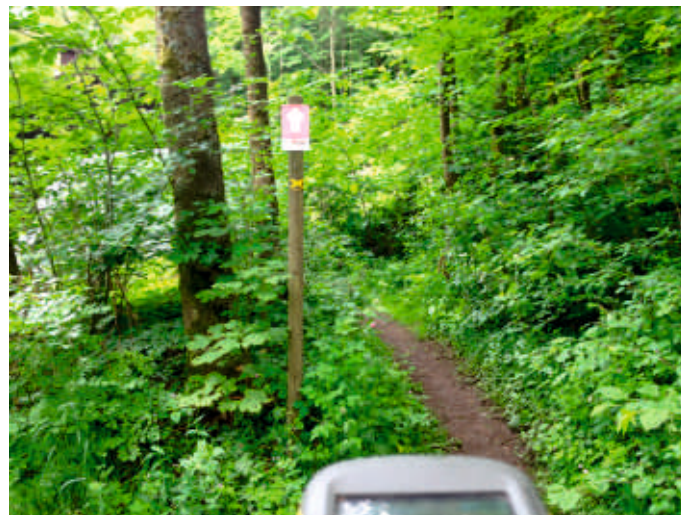
Linker Hand kommt Ihr an einer Hütte  
vorbei. Dort findet Ihr eine Zahl im  
gelben Kreis.

Zahl an der Hütte sei U



Lauft rechts an der Hütte geradeaus  
weiter.





Ich hoffe Ihr schwitzt an der Hütte genauso wie ich ;-)  
Aber hier oben habt Ihr es bezogen auf die Höhe fast geschafft.



Bevor Ihr die einzige Aufgabe an der Hütte löst, solltet Ihr Euch unbedingt die höchste Quelle im Odenwald anschauen. Die Freya-Quelle. Sie liegt etwas abwärts vom Grillplatz.



An der Hütte findet Ihr diese Holztafel. Welcher Psalm wird hier zitiert?

Ersten drei Zahlen des Psalms sei T

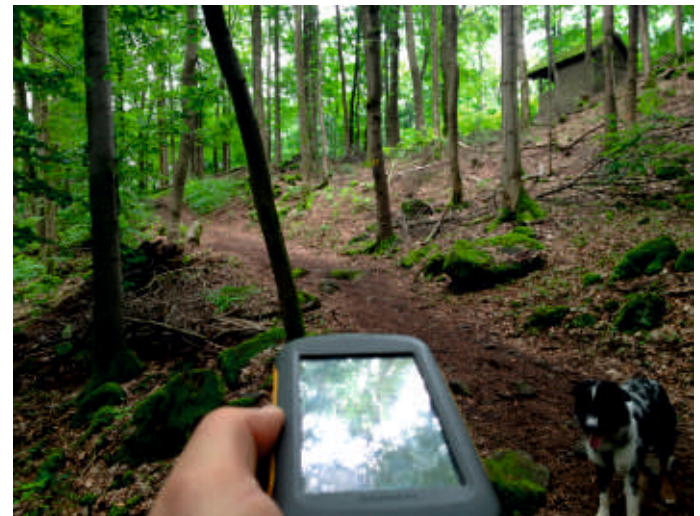
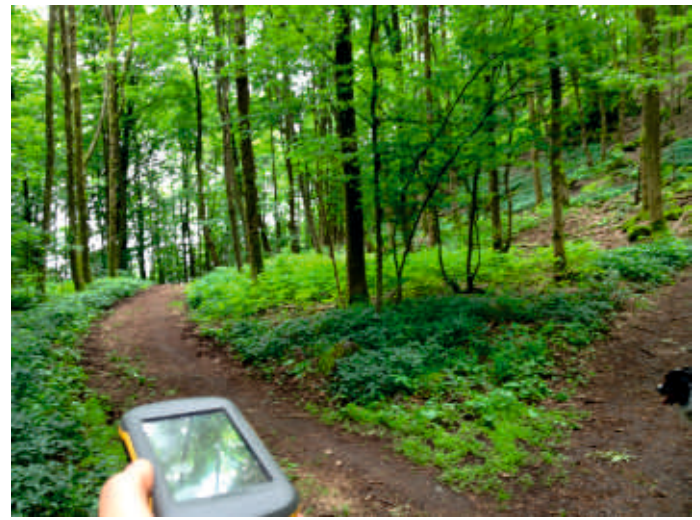


Ihr seid ja von unten zur Hütte auf breiten Weg gelaufen. Die Hütte liegt unterhalb des Weges. Mit der Hütte im Rücken müsst Ihr Euch links orientieren. Dann sehr Ihr diese Gabelung. Es geht nach rechts den Berg hinauf.



Ihr lauft nun auf dem Katzenpfad. Folgt den Fotos (ab nächster Seite) bzw. dem GPS bis zum Turm auf dem Katzenbuckel.





Nun habt Ihr es geschafft. Der höchste Punkt im Odenwald ist erreicht.



Löse nun 3 Aufgaben hier oben am und auf dem Turm (nächste Seite).

„Besteige“ den Turm und zähle die Treppenstufen im Turm. Die Stufen vor dem Turm nicht.

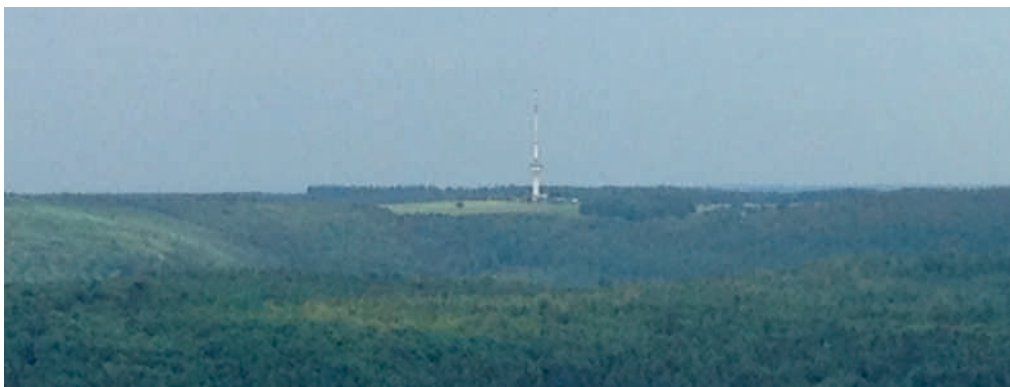


Die Anzahl der Treppenstufen sei  $S$ .

Oben angekommen bestaunt diesen tollen Ausblick und findet diese Platten wie im nächsten Foto gezeigt:



Höhe Tromm +  
Höhe Neunkirchner  
Höhe + Höhe  
Feldberg =  $R$



Peilt in Richtung des Funkmastes.  
(Foto links)

Sind es:  $235^\circ / 75^\circ / 0^\circ$   
Die Lösung sei  $Q$ .

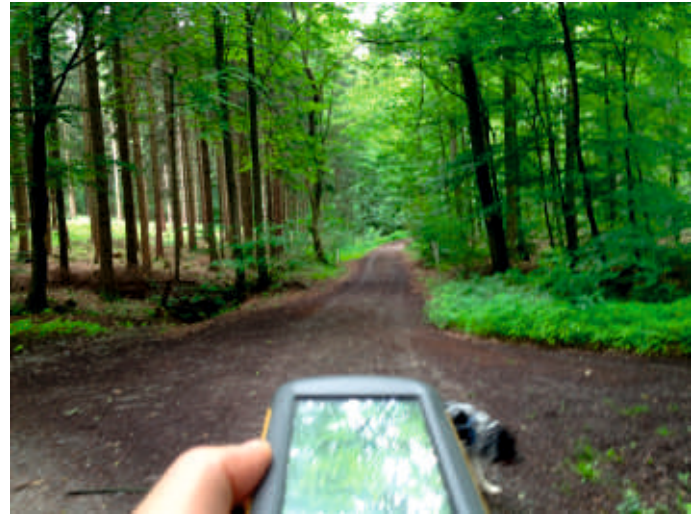
Nun beginnt der Abstieg. Dabei gilt es wieder recht lange der Fotoserie folgen. Unterwegs kommt Ihr auch an einer Gaststätte vorbei...



Ihr kommt auf einen großen  
Parkplatz. Den überquert Ihr und nehmt  
den linken Weg, der geradeaus geht.  
Folgt der **gelben 51**.



Und weiter den Bildern folgen....



Nachdem letzten  
Foto bzw. gleich  
nach diesem Foto  
ist rechts am Weg  
die gelbe 51 an  
einem Baum. Von  
diesem Baum geht  
ca. 19 Schritte  
in  $285^\circ$  und sucht  
PETling Nummer 3. an einem Nadelbaum.



**Wert im dritten PETling sei C (600)**

Weiter geradeaus kommt Ihr zur Curt-Brand-Hütte. Um dorthin zu gelangen, müsst Ihr an einer Kreuzung rechts abbiegen. Von der Kreuzung aus sieht man die Hütte aber schon...



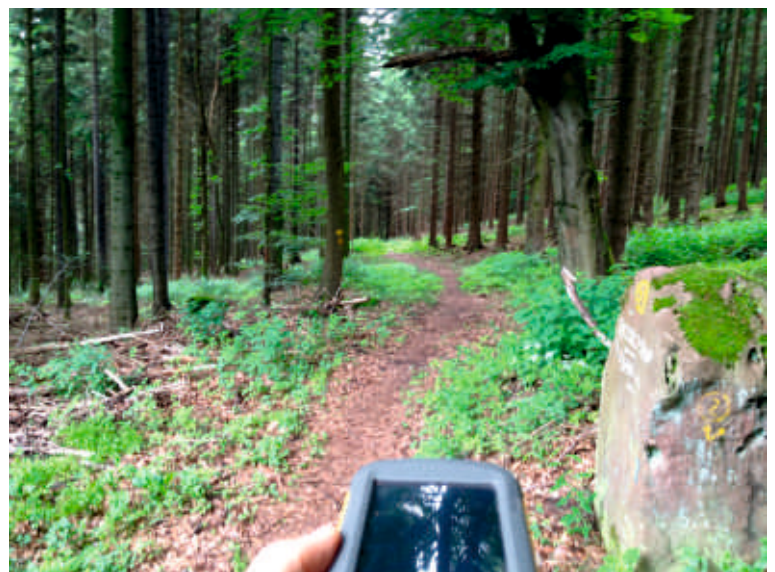
Wie viele Jahre war Curt Brand Mitglied im OWK?

Multipliziere die Lösung mit der Anzahl der Zeilen auf dem Schild und Du erhältst P.

Lass die Hütte links liegen und biege nach ein paar Meter hier links ab.

Folgt nun diesen schmalen Pfad bis Ihr an das

Foto auf der nächsten Seite kommt.

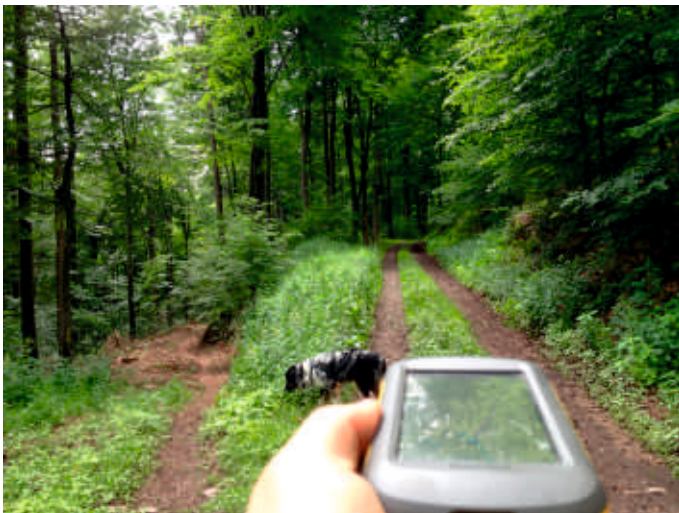


In der Nähe dieses Fels ist der vierte und letzte PETling versteckt. Ca. 5m weiter oben an einem dünnen Baum.

Wert im vierten PETling = D.



Folgt nun weiter dem Weg an Hand der Fotos...







Nachdem letzten Bild gleich links seht Ihr diesen Bildausschnitt.

Die Jahreszahl darauf sei 0.



Es geht nun weiter geradeaus bergab. Wenn Ihr links diesen markanten Wegweiser seht, ist ca. 10m den Weg zurück die Abzweigung nach rechts.



Dieser kleiner Pfad führt Euch in Richtung Final, das Ihr nun berechnen könnt.

**Bis zum Final geht es nur noch bergab und geradeaus. Beachtet beim Final das Spoilerbild auf der letzten Seite!**

**Nachdem Ihr die Finalbox gefunden habt, folgt den Fotos bis zum Parkplatz oder sucht euch selbst einen Weg ; -)**



**Hier links ab!**



**Hier weiter.  
Ist leider etwas  
wild, aber machbar!**

Nach dem letzten Bild gibt es zwei Möglichkeiten:

ca. 40 Meter geradeaus etwas durch den Wald oder links den Weg weiter bis zur Spitzkehre und dann wieder rechts. Dann kommt Ihr wieder zu PETling Nr.1.



Dieses Schild kennt Ihr noch, oder? Jetzt links den Berg hinunter zum Parkplatz.

Ihr habt es geschafft!!!!!!!!!!!!

Und jetzt Schuhe aus und

**A U S R U H E N ! ! ! ! ! ! ! !**





**FINAL: N 49° U-9 . A+B+O+P+Q+R+S-4605  
E 009° 01 . C+D+T+U+V+W+X-5491**

|   |   |   |   |   |   |   |   |   |   |   |   |
|---|---|---|---|---|---|---|---|---|---|---|---|
| A | B | C | D | E | F | G | H | I | J | K | L |
|   |   |   |   |   |   |   |   |   |   |   |   |
| M | N | O | P | Q | R | S | T | U | V | W | X |
|   |   |   |   |   |   |   |   |   |   |   |   |

**Es müssen 14 Werte gefunden werden!**

**Spoiler nächste Seite!**

